

# À VOS EMPLETTES !

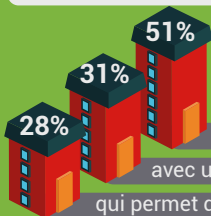
## LES HM/SM\* TOUJOURS LEADERS

\*Hyper / Supermarchés

**76%** des membres Move & Shop Lab' privilégient la voiture pour se rendre en HM/SM



Critères de sélection du point de vente



le moins cher  
avec un parking  
qui permet de faire ses courses rapidement

**91%** fréquentent les HM/SM  
**53%** y vont une fois par semaine

Les HM/SM préférés par les membres pour...

**57%** la multitude de produits

**52%** tout acheter au même endroit

**31%** flâner dans les magasins

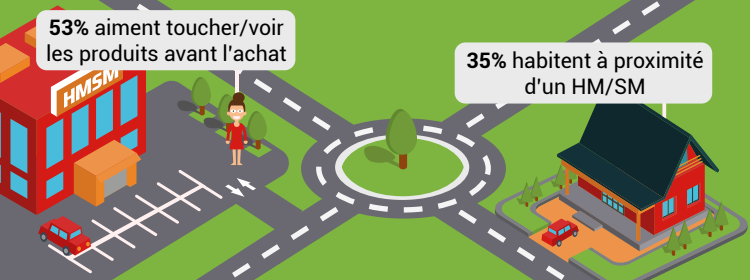
**58%**  
préparent une liste en  
avance mais la complètent  
avec des achats spontanés

**96%** de la communauté possède au  
moins une carte de fidélité

Les PDV physiques préférés aux sites marchands car

**53%** aiment toucher/voir  
les produits avant l'achat

**35%** habitent à proximité  
d'un HM/SM



# LE WEB EN COMPLÉMENT

**20%** des membres font leur courses par internet

Supports pour passer commande

7%

tablette

9%

mobile

84%

ordinateur

**63%** vont les chercher au drive

**44%** se font livrer

**64%** font la plupart de leurs courses sur internet et complètent en PDV physique

**11%** y font la totalité de leurs courses

Internet privilégié pour

**59%** ne pas perdre de temps en magasin

**39%** éviter le monde

Améliorations attendues sur les sites marchands d'enseignes

**58%** plus de produits locaux

**68%** plus de choix

# ZOOM SUR LES PROMOTIONS

**2/3** des membres achètent des promotions chaque semaine

80% des membres prennent connaissance des promotions par les prospectus

53% directement sur place

51% des membres trouvent que les promotions devraient être mieux mises en avant sur le site web des enseignes

## LES HM/SM DE DEMAIN

40% des membres souhaitent la disparition des caisses au profit d'un paiement par mobile

« Pas d'attente ni aux caisses ni aux rayons boucherie ou poissonnerie, on commande, quand la découpe est faite, le boucher dépose le paquet dans notre chariot qui est autonome et qui nous rejoint où on est dans le magasin »

« Que ma précommande soit prête dans un chariot et que je le complète selon mes besoins. Et qu'un trajet optimisé me soit proposé dans le magasin pour que j'y passe le moins de temps possible »

« Mon idéal serait de ne plus attendre en caisse... on passerait sous des grandes arches magnétiques qui identifient les produits dans le chariot, et cela débite automatiquement notre compte que l'on aura ouvert en magasin. Un peu comme les abonnements de péages d'autoroute ! »

« Accéder au Wifi gratuitement, disposer d'un système de paiement innovant sécurisant qui m'éviterait de décharger mon caddie et avoir à passer aux caisses »



Source : Etude Move & Shop Lab' HMSM et Drive - 556 répondants  
07/07/2017-17/07/2017

**MOVE & SHOP LAB'**

L'OBSERVATOIRE URBAIN D'EXTERIONMEDIA



**ExterionMedia**

La rue, notre source d'inspiration